



Revisión de contenedores

19 puntos

NORMATIVIDAD C-TPAT



GRUPO ÁGUILAS
Seguridad Privada

FUENTE: YOUTUBE


IMAGEN



Twitter Imagen @ImagenTVMex

7:52


IMAGEN

¿Qué es el C-TPAT?

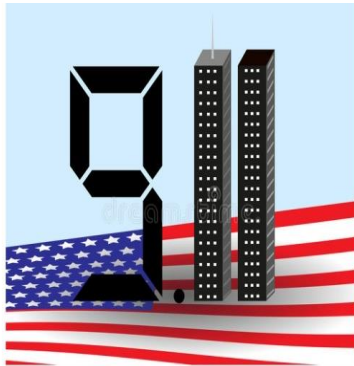
C-TPAT es una **iniciativa** conjunta entre el **gobierno americano** y el **sector privado** cuyo objetivo es construir relaciones de cooperación que fortalezcan la **seguridad de toda la cadena de suministro** y la **seguridad en las fronteras**.



¿ Que significa C-TPAT ?



Customs Trade Partnership Against Terrorism por su siglas en inglés significa Asociación estratégica aduana-industria contra el terrorismo.



El origen de esta certificación data de los atentados del **11 de septiembre del 2001** a las torres gemelas en la ciudad de Nueva York en los Estados Unidos de América, ha sido la prioridad numero uno



Programa de Seguridad de la Cadena de Suministro **Operador Económico Autorizado**

Es un programa que busca **fortalecer, la seguridad en la cadena logística del Comercio Exterior** por medio de la implementación de estándares mínimos de Seguridad.

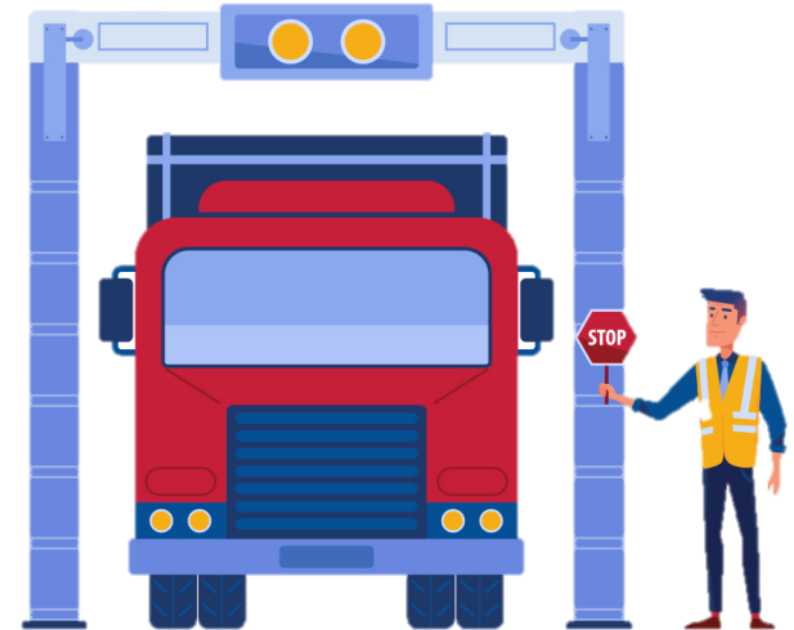
Todo actor de la **cadena de suministros que esté sujeto a regulación aduanera OEA**



Beneficios del C-TPAT

Se trata de una normativa que facilita la entrada en Estados Unidos y además ofrece ventajas como:

- La **disminución** del número de **inspecciones**.
- Garantiza que la **cadena de suministro sea segura**, tanto para los proveedores y clientes como para los propios trabajadores.
- Representa un **valor añadido** para la empresa.
- **Previene** de robos y de la posibilidad de ser utilizado por el **comercio ilícito**.



Cadena de suministro

Una cadena de suministro es el **conjunto de actividades, instalaciones y medios de distribución** necesarios para llevar a cabo el proceso de venta de un producto en su totalidad.

Esto es, desde la búsqueda de materias primas, su posterior transformación y hasta la fabricación, transporte y entrega al consumidor final.



Objetivos

La cadena de suministro tiene como objetivo principal **satisfacer las necesidades del cliente** final de la mejor manera posible.

Lo anterior incluye los siguientes fines:

- **Entregar** los bienes y servicios a tiempo.
- **Evitar las pérdidas** o mermas innecesarias.
- **Optimizar los tiempos** de distribución.
- Manejo adecuado de inventarios y almacenes.
- Establecer canales de comunicación y coordinación adecuados.
- Hacer frente a cambios imprevistos en la demanda, oferta u otras condiciones.



12 Estándares de Seguridad C-TPAT

Actualización Marzo 2020

En la actualidad ha sufrido modificaciones de las cuales se divide en tres enfoques y cada enfoque con cuatro estándares de seguridad:

- Seguridad Corporativa
- Seguridad del Transporte
- La seguridad física y de las personas



Seguridad Corporativa

1. La visión de la seguridad y la responsabilidad

Es el respaldo por la empresa para fomentar e inculcar una cultura de seguridad en todos los niveles dentro de la empresa.

2. Evaluación del riesgo

Determinar que riesgos y en qué nivel podría generar un problema, aun más cuando se tienen múltiples cadenas de suministro.

3. Socios comerciales

Los socios comerciales garantizan las medidas de seguridad apegado al marco legal y la normatividad.

4. Ciberseguridad

Protección de la propiedad intelectual, de la información, programas, datos, herramientas de la tecnología.

Seguridad del Transporte

5. Medios de Transporte e instrumentos

- Revisión de caja: 7 puntos
- Revisión del tracto: 10 puntos



6. Sellos (V.V.T.T)



Seguridad del Transporte

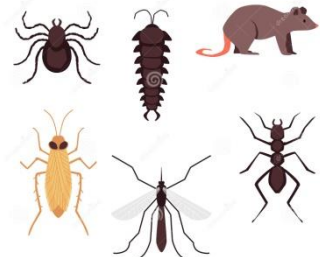
7. Procedimientos

Documentar en función de cada empresa, según sus protocolos en seguridad de la carga comercial. De inicio a fin del transporte de la carga comercial , sin dejar de lado las incidencias presentadas.



8. Seguridad Agrícola

Procedimiento en el que se establecen criterios a seguir para realizar la inspección de los medios del transporte a fin de asegurar que se encuentren libre de plagas.



Seguridad Física y Personal

9. Seguridad Física

Instalaciones seguras, con barreras físicas y elementos de disuasión que protejan el acceso no autorizado.

10. Control de Accesos

Se realiza filtros de seguridad tanto entradas como salidas de cada área.

11. Seguridad Personal

Filtración y confianza a los empleados encargados de las áreas, para que estos impidan cualquier tipo de anomalía que perjudiquen o entorpezcan la actividad.

12. Capacitación, Educación y Concientización

Aspecto clave para mantener la seguridad es la formación y la educación de los involucrados.



GRUPO ÁGUILAS
Seguridad Privada

CAPACITACIONES

Revisión de cajas tráiler



C-TPAT

Segunda área de enfoque: *Seguridad del transporte*

Criterio 5

La seguridad de los medios de transporte y los Instrumentos de Tráfico Internacional



Criterio 5.3

Todos los medios de transporte y los Instrumentos de Tráfico Internacional (IIT) **se someten a inspecciones de seguridad y agrícolas** para garantizar que sus estructuras **no se hayan modificado** para ocultar el tráfico ilegal ni se hayan contaminado con plagas agrícolas visibles.

C-TPAT

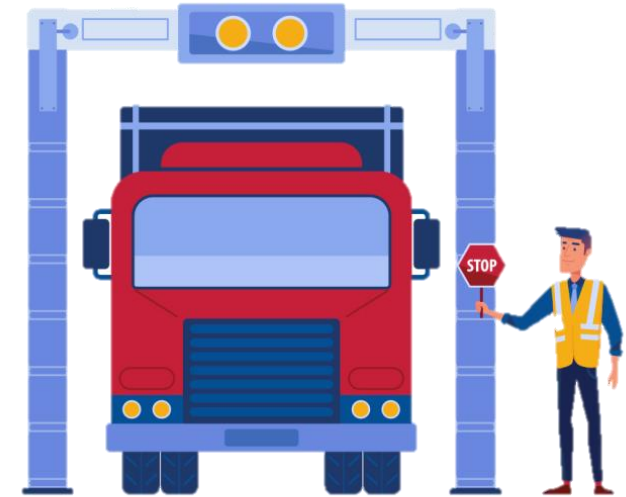
Criterio 5.3

Requisitos de inspección adicionales para cruces fronterizos terrestres por transportistas de carretera:

Las inspecciones de los medios de transporte y los Instrumentos de Tráfico Internacional deben realizarse en los **patios de almacenamiento**.

Se deben realizar inspecciones al **entrar y salir** de los patios de almacenamiento y en el punto de carga o llenado.

Estas inspecciones sistemáticas deben incluir inspecciones de 18/19 puntos.



Contrabando en tráiler

FGR ASEGURA ALREDEDOR DE 2 MILLONES 600 MIL PASTILLAS DE PROBABLE FENTANILO

La Fiscalía General de la República (FGR), a través de elementos de la Agencia de Investigación Criminal (AIC), en su Región Noroeste, aseguró aproximadamente **2 millones 600 mil pastillas** de probable **fentanilo**, sobre la carretera Internacional México (15), kilómetro 49 300, tramo Los Mochis-Navojoa, a la altura del poblado Cinco, en Ahome, Sinaloa.

Las pastillas fueron aseguradas **dentro de rieles de metal de la estructura inferior de un tracto camión** del Servicio Público Federal, en el que se detuvo además al chofer, Alfonso "B".

Por lo anterior, la persona detenida, así como lo asegurado, quedaron a disposición del agente del Ministerio Público de la Federación (MPF), en Los Mochis, Sinaloa.

01-09-2023





¿Qué buscar en una revisión?

- Trafico de personas
- Trafico de drogas
- Trafico de armas
- Explosivos
- Lavado de dinero
- Basura
- Contaminación de plagas





GRUPO ÁGUILAS
Seguridad Privada

Herramientas

- Martillo de bronce
- Mazo de goma
- Espejo cóncavo con mango extensible



- Linterna
- Varilla flexible (para revisión de huecos -defensas)
- Desarmadores
- Distanciómetro o cinta métrica
- Guantes



Medidas básicas de una caja de tráiler



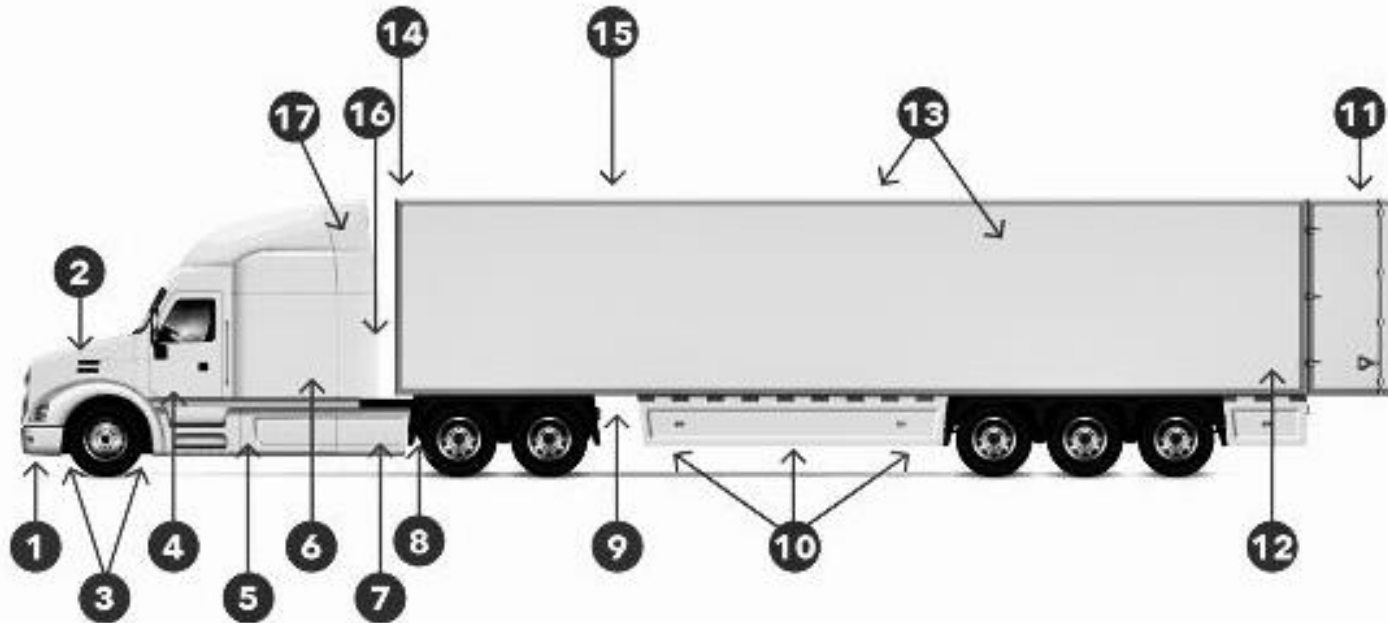
CONTENEDOR DE 53 '

Largo:	53 ft	16.15 m
Ancho:	8.5 ft	02.59 m
Alto:	9.1 ft	02.77 m

CONTENEDOR DE 48 ' :

Largo:	48 ft	14.63 m
Ancho:	08 ft	02.43 m
Alto:	09 ft	02.74 m

17 puntos de inspección



- 1.- Defensa
- 2.- Motor
- 3.- Llantas
- 4.- Piso (del camión)
- 5.- Tanque de combustible

- 6.- Cabina
- 7.- Tanque de aire
- 8.- Ejes de acción
- 9.- Llanta de repuesto

- 10.- Exteriores/
tren de rodaje
- 11.- Puertas por
dentro/fuera
- 12.- Piso (de la caja)
- 13.- Paredes laterales

- 14.- Pared frontal
- 15.- Techo
- 16.- Unidad de refrigeración
- 17.- Escape



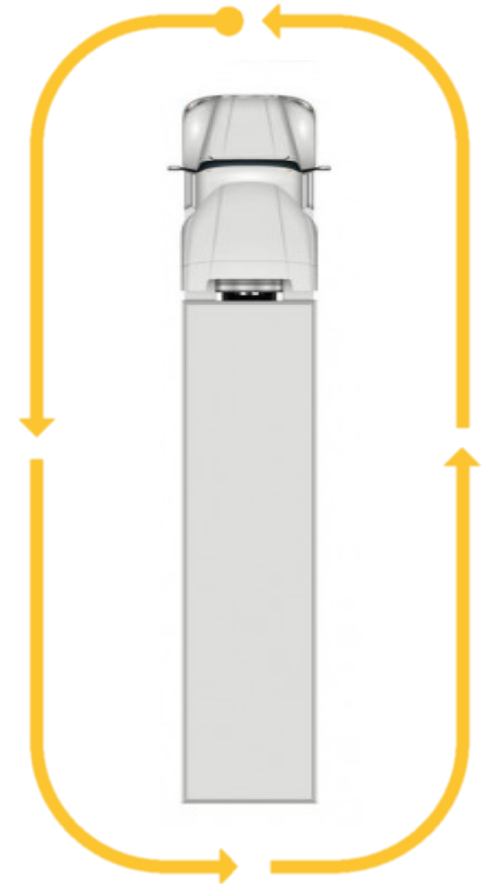
GRUPO ÁGUILAS
Seguridad Privada

CAPACITACIONES

Procesos en la inspección

Procesos en la inspección de un caja

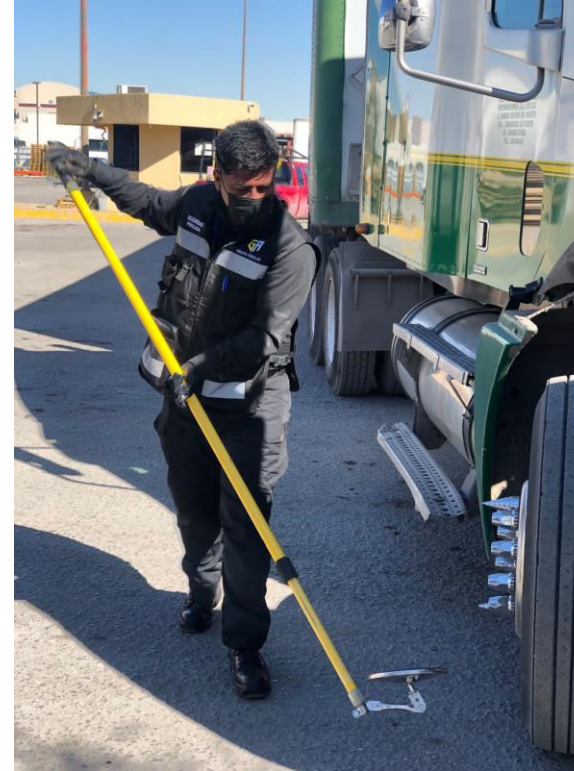
1. Detener la unidad en el área asignada para la revisión de los 19 puntos según sea el caso. El área asignada a la inspección del tracto camión debe estar despejada de todo tipo de objeto, material o vehículos, personas que obstruyan el desarrollo de la misma.
2. Deberá solicitar al chofer descender, apagar el motor, abrir el cofre y se dirija al área de seguridad.
3. Le solicitará la licencia para poder revisar el check list de inspección.



Procesos en la inspección de un caja

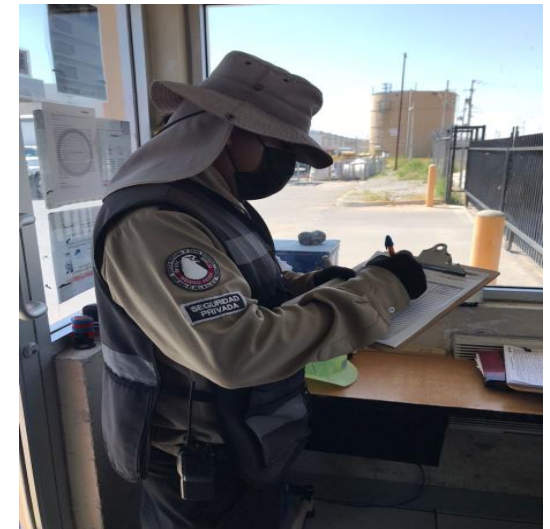
4. Es totalmente responsabilidad del oficial la documentación packing list o factura de exportación e importación (materia prima, producto terminado, material).

5. Se procederá a realizar una inspección sistemática de 19 puntos conduciéndose en el marco de la legalidad.



Procesos en la inspección de un caja

6. Queda estrictamente prohibido durante la inspección el uso del; celular, distracciones visuales, cargar con cadenas y joyería, platicar con gente ajena al departamento de seguridad o el acompañamiento a cualquier persona ajena a la misma.
7. Al termino de la inspección llenar de validado la información y llenado de los check list de su revisión que dará como terminada la misma.





Técnicas de revisión de contenedores

- Reloj
- Tres tercios
- Cuatro cuartos



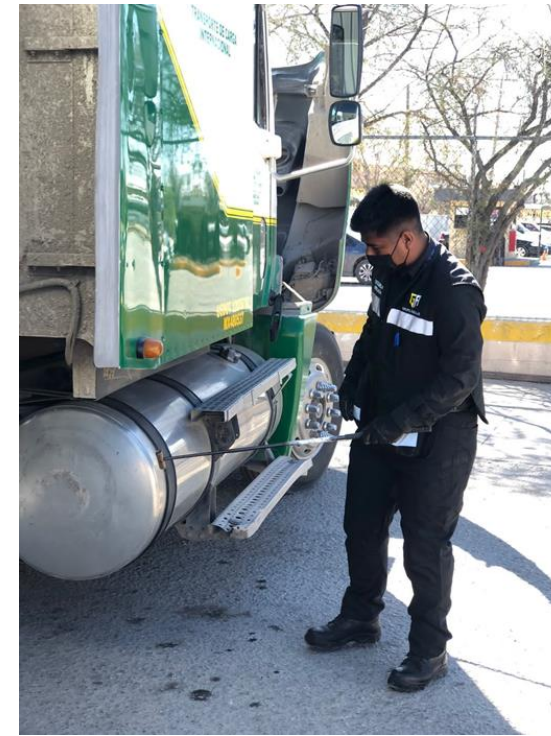
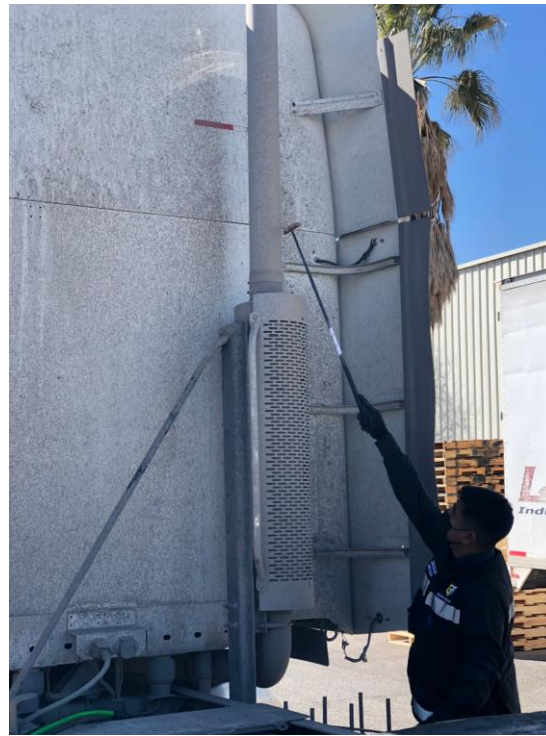
Técnicas del reloj





Técnicas tres tercios

Se golpea con martillo de bronce en ocasiones con martillo de goma; en las **paredes laterales arriba, en medio, abajo, en patines y tubo de escape.** Incluyendo el tubo de escape, patines y tanques de combustible.





Técnicas cuatro cuartos

Se golpea de la siguiente manera derecha, izquierda, izquierda derecha en paredes planas como puertas o pared frontal





GRUPO ÁGUILAS
Seguridad Privada

Revisión en quinta rueda y flecha de embrague

CAPACITACIONES





Revisión de llantas

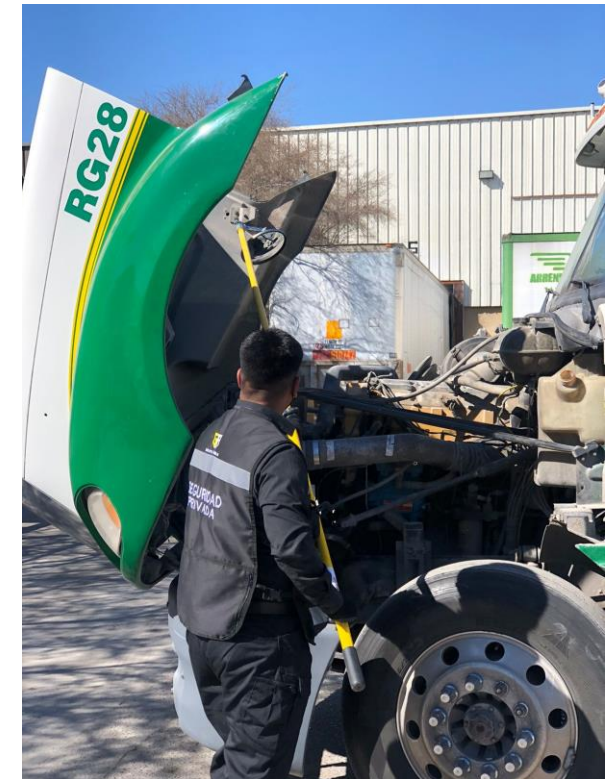
Colocar la **mano y el pie** en la llanta, sujeta el martillo de goma a mitad del mango para un mejor agarre, deberás de sentir la vibración del neumático





Revisión con espejo cóncavo

Se inspeccionara con el espejo cóncavo, el eje de Llantas, motor, canales de los parabrisas y radiador Tanques de agua, Canales de desagüe (debajo del Parabrisas), Filtros de Aire, Radiador





GRUPO ÁGUILAS
Seguridad Privada

Revisión con espejo cóncavo

CAPACITACIONES





GRUPO ÁGUILAS
Seguridad Privada

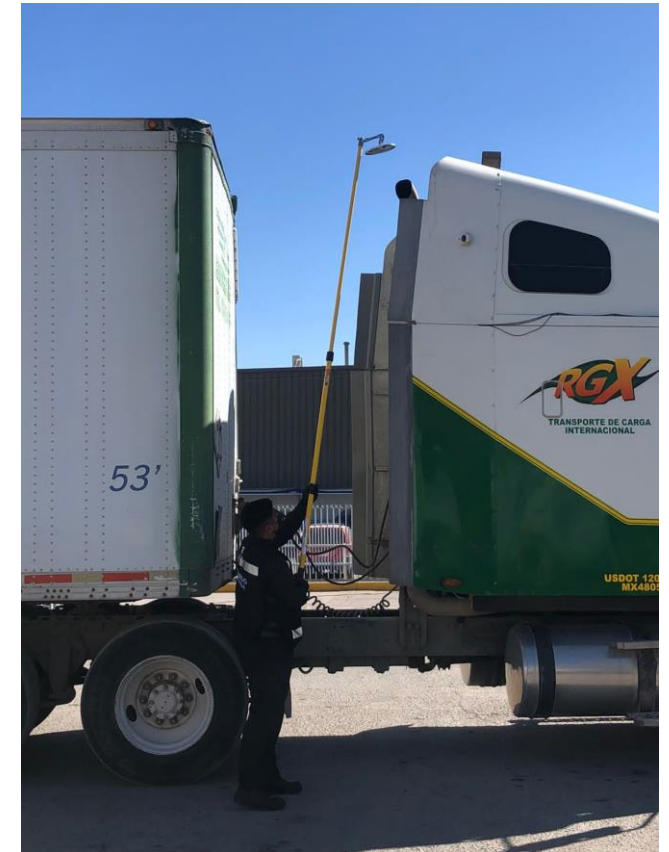
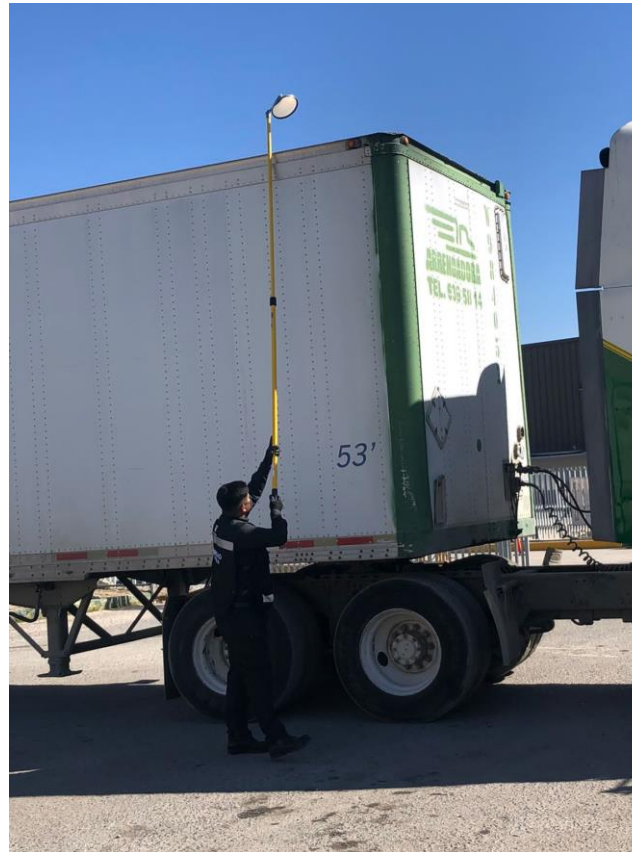
Revisión con espejo cóncavo

CAPACITACIONES



Revisión con espejo cóncavo en techo en techo

Revisión al techo, tolva y tubo de escape





Revisión de y piso de cabina

Verificar parte inferior de las puertas checando que los cristales bajen y suban sin problemas.

Revisar piso de cabina (tapetes) así como la tapicería con detenimiento, toldos con martillos de bronce.



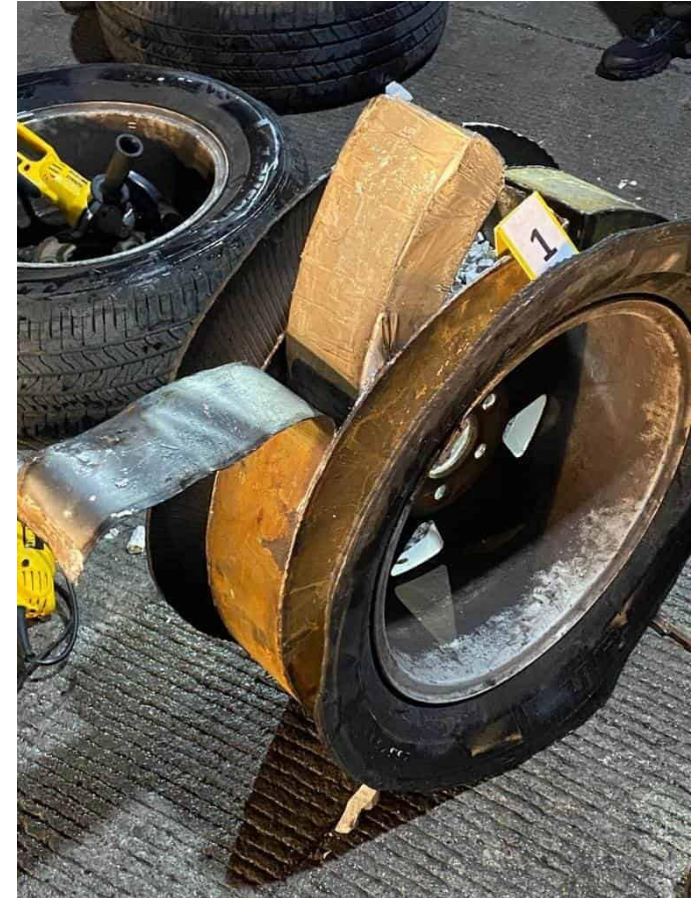


Ejemplo de contaminantes





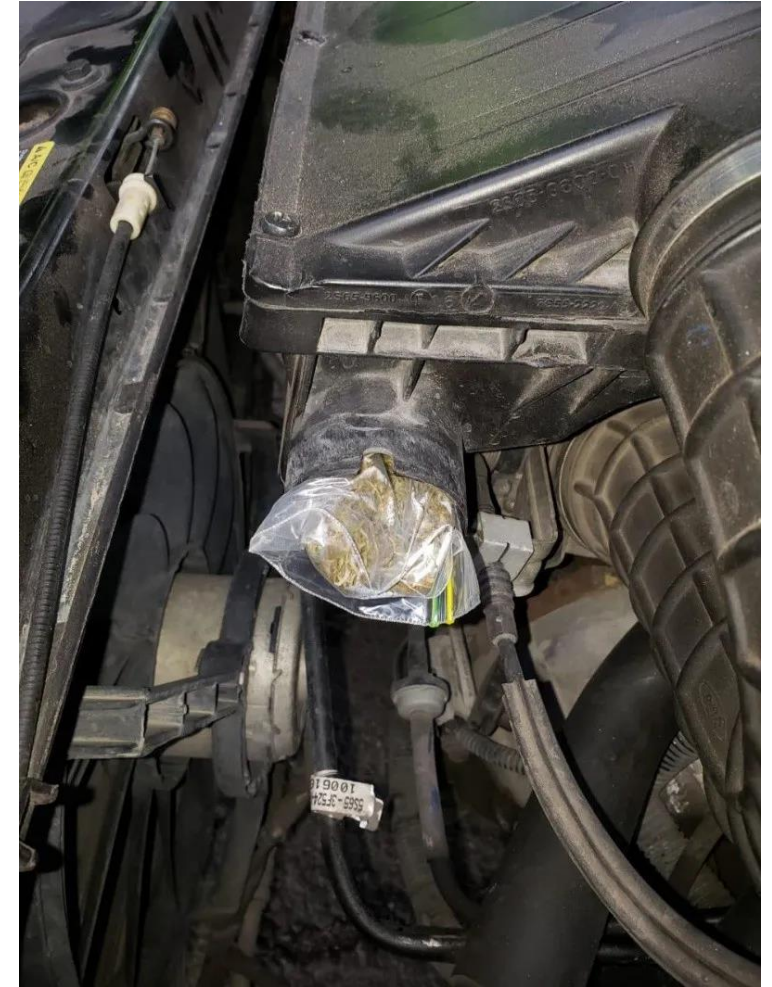






GRUPO ÁGUILAS
Seguridad Privada

CAPACITACIONES





GRUPO ÁGUILAS
Seguridad Privada

CAPACITACIONES



Sellos de seguridad



GRUPO ÁGUILAS
Seguridad Privada

Norma ISO 17712

CAPACITACIONES

La norma ISO 17712 es un conjunto de regulaciones que establecen procedimientos de unificación y clasificación de los precintos de seguridad destinados a ir instalados en contenedores mecánicos de carga. Esta normativa define los tipos de precintos que se pueden usar para este fin



International
Organization for
Standardization





Sellos de seguridad ISO 17712

1. Precinto indicativo

Son los precintos plásticos o metálicos que resultan **fáciles de abrir** tras su aplicación. Como precintos para contenedores, este tipo se usa en aquellos **vacíos** que tienen que ser **trasladados en distancias cortas**, por ejemplo, en la misma ciudad.

Estos precintos **garantizan** que el contenedor esté **limpio** y sea **apto para su llenado**. Por supuesto, los precintos de seguridad indicativos deben llevar el **marcaje en regla** incluyendo la **numeración**.





Sellos de seguridad ISO 17712

2. Sello de seguridad

Precinto de seguridad con cable metálico **F-150**. Este tipo de precinto ya sí dota de mayor seguridad al cierre con el objetivo de evitar la apertura no autorizada de los contenedores de carga.

La diferencia entre esta categoría de precintos y la siguiente es que la seguridad en este caso es más limitada.

También van marcados con la información numérica y el logo.





3. Sello de alta seguridad

Precinto alta seguridad **Click-Lok** Están fabricados en materiales que cuentan con una resistencia extraordinaria como el metal o incorporan cables de acero.

El fin último de este tipo de precintos es prevenir y dificultar a toda costa un intento de apertura o manipulación del sello.

Además, para su retirada es necesario contar con herramientas especiales.





GRUPO ÁGUILAS
Seguridad Privada

Revisión de sellos C-TPAT

CAPACITACIONES

Segunda área de enfoque: *Seguridad del transporte*

Criterio 6

La seguridad del sellado

Criterio 6.7

Se debe seguir el proceso de **verificación del sello** de CTPAT para garantizar que todos los sellos de alta seguridad (perno o cable) se hayan colocado correctamente en los Instrumentos de Tráfico Internacional y que estén funcionando según lo diseñado. El procedimiento se conoce como el proceso VVTT.





GRUPO ÁGUILAS
Seguridad Privada



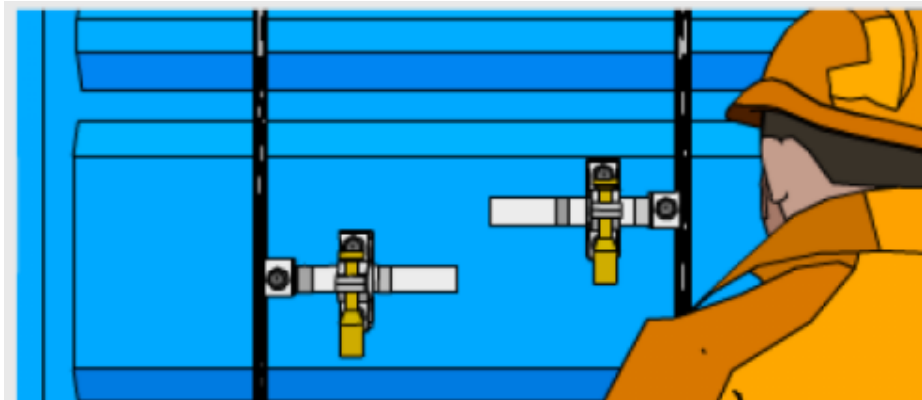
Técnica de V.V.T.T

CAPACITACIONES



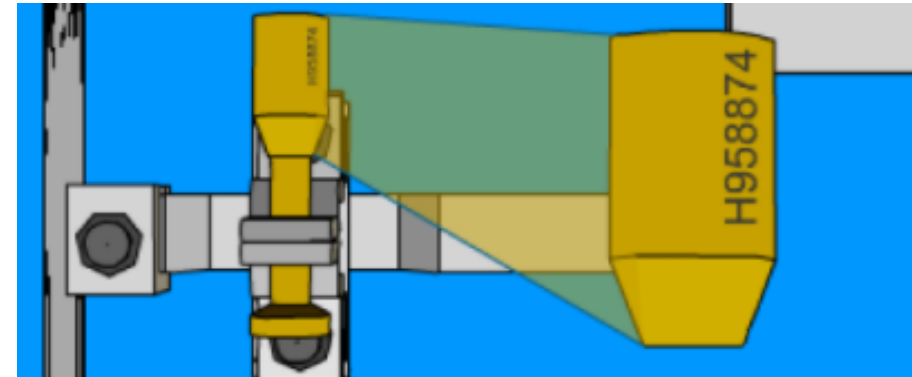
Ver el sello de seguridad

Observar el sello (o sellos) y/o los mecanismos de cierre del contenedor, verificar si algún perno, tornillo o aldaba están sueltos.



Verificar el folio del sello de seguridad.

Verificar que el número del sello sea el correcto.
El número del folio debe coincidir con el papeleo del embarque.





GRUPO ÁGUILAS
Seguridad Privada



Técnica de V.V.T.T

CAPACITACIONES



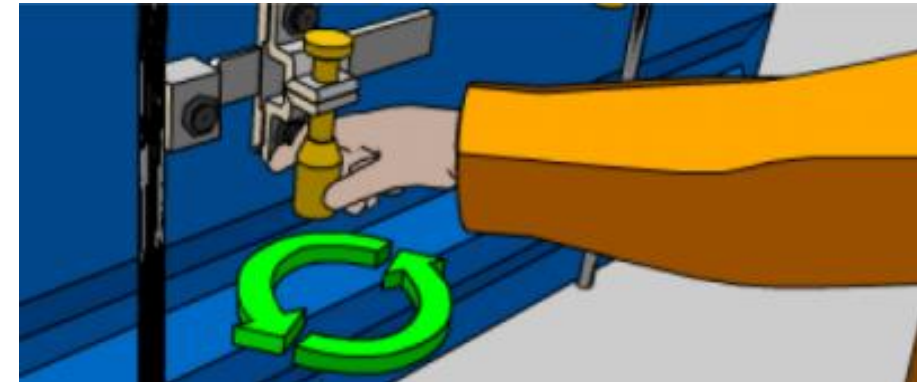
Tirar del sello de seguridad

Tirar del sello para asegurarse que esta colocado correctamente, si se encuentran sellos aparte debe ser reportados al supervisor antes de abrir el contenedor.



Torcer el sello de seguridad

Tirar del sello para asegurarse que esta colocado correctamente.



Colocación de sello de alta seguridad





GRUPO ÁGUILAS
Seguridad Privada

¿Qué buscar si se sospecha de una carga contaminada?

CAPACITACIONES

- Tornillería nueva / diferente
- Reparaciones recientes
- Sellos de seguridad dañados o no están bien asegurados
- Pernos, tornillos o aldabas sueltas
- Numero de sello de seguridad no coincide con los papeles declarados

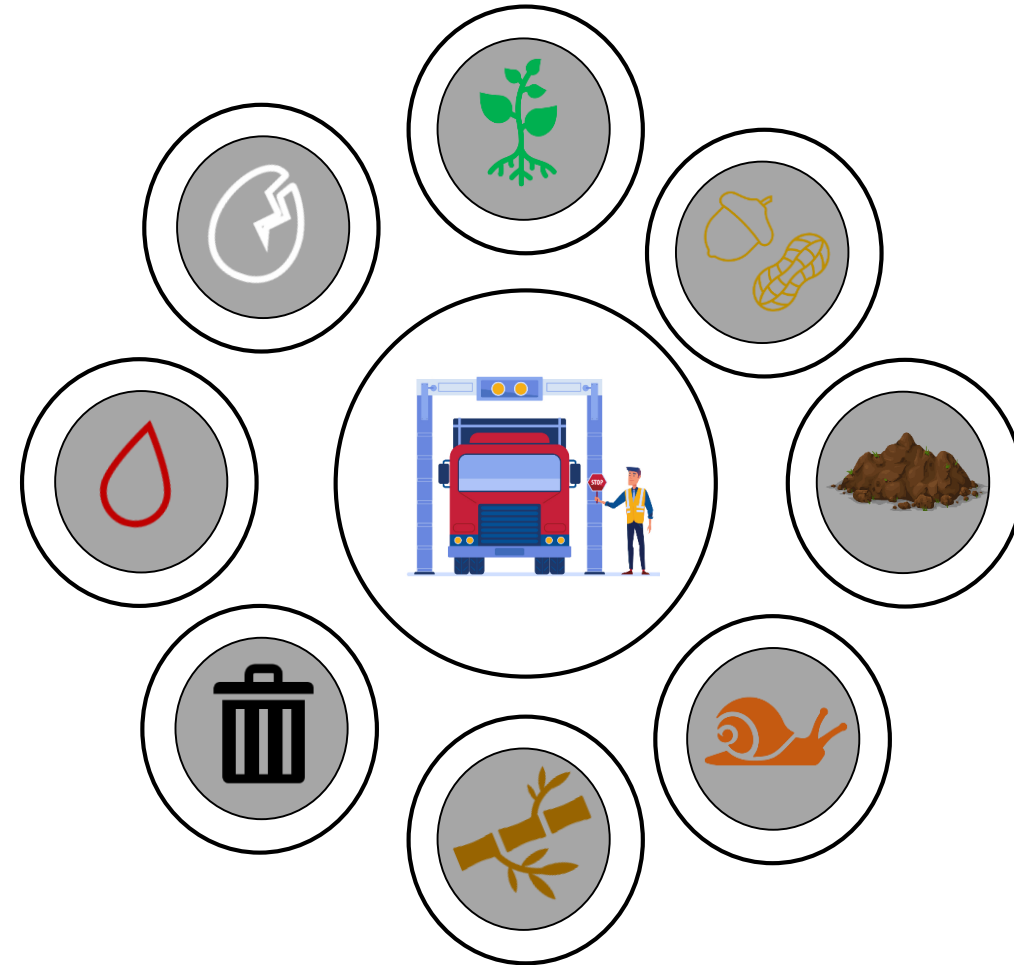


Seguridad agrícola

¿Qué es la contaminación por plagas?

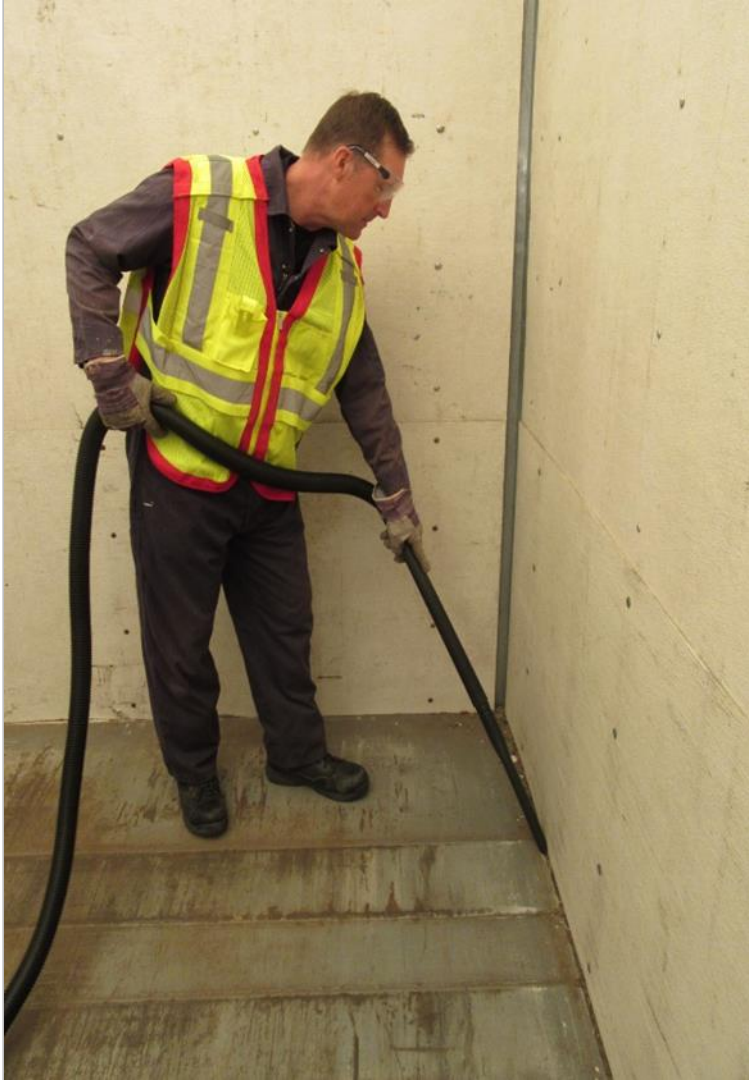
Se puede considerar contaminación agrícola a:

- **Animales, insectos vivos o muertos, en cualquier etapa del ciclo de vida, incluidas las cáscaras de los huevos o los huevecillos, sangre o huesos.**
- **Excreciones.**
- **Plantas o productos vegetales.**
- **Semillas, hojas, ramas, raíces, corteza.**
- **Trozos o escombros de los embalajes de madera.**



¿Qué se puede hacer?

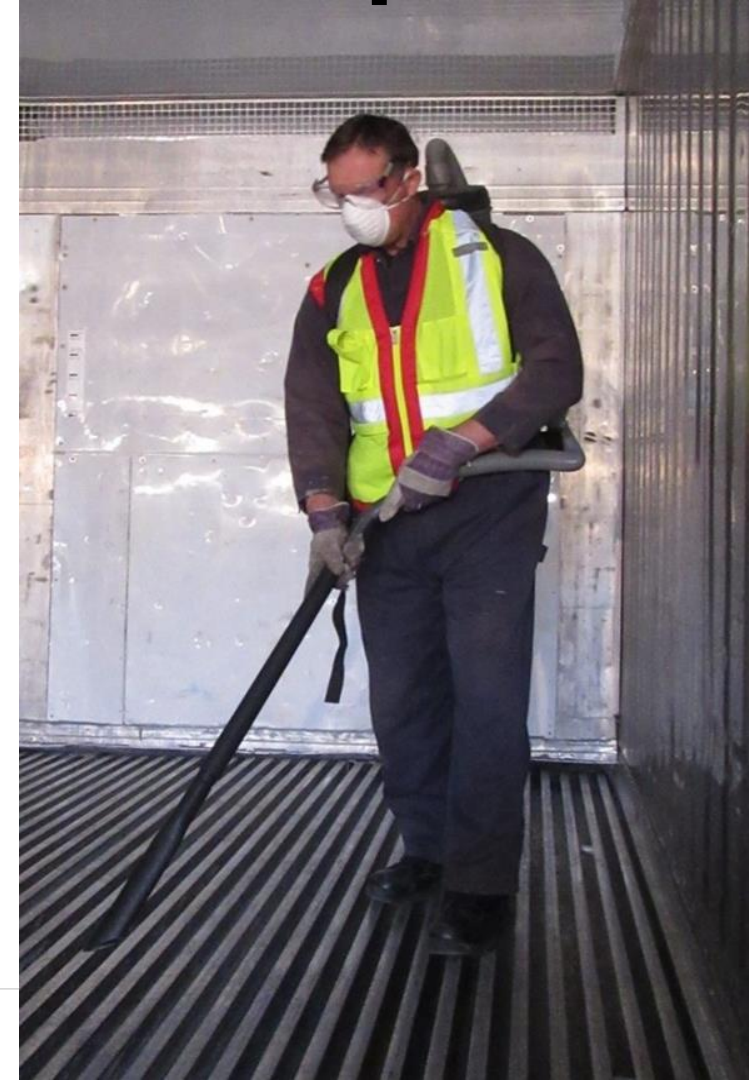
Aspirar



Barrer



Soplar





¿Qué se puede hacer?

Limpiar a vapor o a presión y desinfectar





Ejemplo de contaminantes





GRUPO ÁGUILAS
Seguridad Privada

CAPACITACIONES





GRUPO ÁGUILAS
Seguridad Privada

CAPACITACIONES





GRUPO ÁGUILAS
Seguridad Privada

CAPACITACIONES





GRUPO ÁGUILAS
Seguridad Privada

CAPACITACIONES





GRUPO ÁGUILAS
Seguridad Privada



GACE
Grupo Águilas Capacitación Especializada

CAPACITACIONES



 **ÁGUILAS CORP.**



GRUPO ÁGUILAS
Seguridad Privada

CAPACITACIONES



Procedimiento en caso de carga contaminada

C-TPAT

Criterio 5.29

Si se descubre una amenaza creíble o detectada para la seguridad de un cargamento o medio de transporte, el miembro debe alertar tan pronto como sea posible a todo socio comercial en la cadena de suministro que pueda verse afectado, así como a las fuerzas del orden, según corresponda.

- Seguir el procedimiento establecido por la empresa.



Procedimiento en caso de sospecha de carga contaminada

- No deberá filtrar información a personas ajenas al departamento de seguridad.
- Dará parte al jefe de inmediato usando las claves de comunicación.
- Recabar la información mediante un parte informativo.
- Delimitar el área contaminada de manera visual hasta comprobar el evento.
- Deberá esperar indicaciones de acuerdo al plan de contingencia establecido por el cliente.





GRUPO ÁGUILAS
Seguridad Privada

CAPACITACIONES

Gracias!

¿Tienen alguna duda?

656-215-09-40

<https://grupoaguilas.com>

Venta de cursos

656-215-79-91

222-598-22-16

ventas@grupoaguilas.com



facebook.com/grupoaguilasseguridadprivada/

